

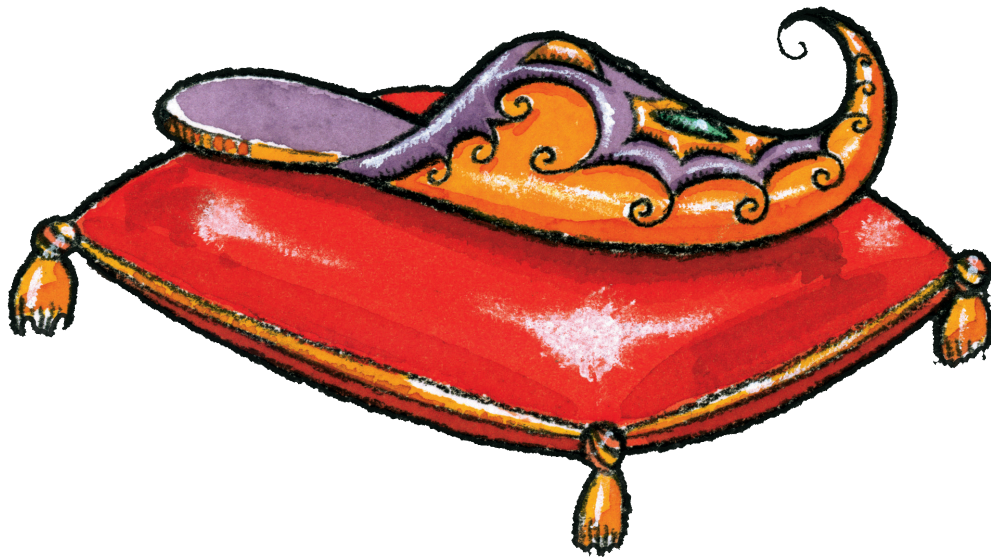


La Compagnie des Épices présente

# La Babouche de Lalla Aïcha

Théâtre - Marionnettes - Théâtre d'ombres pour les 1- 5 ans.

Avec Corinne DEBEAUX.



Lalla Aïcha, la nourrice du Royaume Sorian, se réjouit de la naissance du premier enfant du sultan Ali Ben Bakar et de la princesse Zoumouroud.

Cela fait si longtemps que le royaume n'a plus fêté de nouveaux nés... Depuis la venue au monde des 117 enfants de Mademoiselle Cafard. Quel souvenir heureux !

Pour l'heure, Lalla Aïcha est invitée au Palais. Elle se fait belle. Elle cherche ses babouches de fête...

L'une d'elles a disparu !?!?

Elle demande au chien El Waf, puis au dromadaire Kader, puis à l'oiseau Hârissa...

Mais qui a volé la Babouche de Lalla Aïcha ?

## Note d'intention

“Nous avons conçu ce spectacle comme un soutien rêveur à la curiosité naturelle des tout-petits.

L'idée d'accompagner les premières découvertes de l'enfant et de l'adulte qui l'entoure nous a particulièrement attirées et guidées dans l'écriture. Par découvertes, nous pensons à celles de ses sensations corporelles : une oreille qui s'éveille, un corps qui s'anime à l'écoute d'une histoire, ou d'une voix qui chantonne.

Le jeu scénique prend appui sur le personnage de la nourrice. Elle porte le nom de Lalla Aïcha. La nounou est pensée comme une amoureuse de la vie qui souhaite transmettre cet héritage aux enfants qu'elle côtoie. Son univers est peuplé d'animaux familiers, aux formes surprenantes, où les marionnettes en bambou côtoient le théâtre d'ombres.

Corinne Debeaux, comédienne, s'est prise au jeu de chercher une démarche, une gestuelle, une attitude de vie pour créer une figure attachante et chaleureuse.

Cette création prend sa source dans l'univers merveilleux d'un conte populaire tunisien : Mademoiselle Cafard. A partir de cette histoire, nous avons imaginé un spectacle rythmé et joyeux. Comptines, berceuse arabes, musique traditionnelle burkinabè participent à cette ambiance tendre, rieuse et cocasse. »

**Florence Desnouveaux et Corinne Debeaux.**

## L'équipe

**Conception** : Corinne Debeaux et Florence Desnouveaux

**Marionnettes** : Hélène Wertheim

**Musique** : Bassidou Compaoré

**Son** : Stéphane Andrivot

**Lumière et photos** : Laurent Dhainaut

**Illustrations** : Christian Lépinay

## Corinne Debeaux



De spectacles en training d'acteurs, Corinne privilégie le travail de recherches collectives.

Ses rencontres avec des metteurs en scène et réalisateurs lui permettent de développer un travail de composition de personnages stylisés. Elle perfectionne son jeu par le chant (comédies musicales, jazz, polyphonies) et la danse (claquettes, modern jazz, danse orientale, danse indienne)

Elle joue dans **Un Tzigane extravagant**, **Les Mille et une Nuits** et **Histoire d'Ombre** pour la petite enfance.

Dernièrement, elle crée et interprète au Théo théâtre et dans les médiathèques **Les Affreux**, spectacle théâtral jazzy pour les enfants de 5 à 8 ans.

Corinne partage son expérience « sémillante » de comédienne : elle anime des stages, formations et coachings auprès de publics spécifiques : adultes déficients visuels, enfants, adolescents et acteurs.

Elle est l'une des responsables artistiques de l'association La Compagnie des Epices

Elle souhaite transmettre avec bonne humeur et conviction une approche sensible de son métier.

<http://codebeaux.wix.com/corinnedebeaux>

## *Un mot sur La Compagnie des Épices*



Depuis 1995, La Compagnie des Épices crée des spectacles pour aller à la rencontre de tous les publics curieux.

Notre démarche artistique vise à créer des univers singuliers alimentés par notre vie quotidienne et nos imaginaires. Ce ne sont pas les grands mythes qui sont à l'origine de nos créations. Nous préférons porter une attention particulière à l'être humain ancré dans les problématiques de notre société actuelle : une attention intriguée, amusée et aimante.

Au centre de nos spectacles, on trouve des personnages stylisés, incongrus, baroques autour desquels s'élabore la scénographie.

Une scénographie des corps.

Notre engagement artistique se réclame du partage, de la diversité de chacun et du désir de travailler en complémentarité.

[www.lacompagniedesepices.org](http://www.lacompagniedesepices.org)

## *Ils ont accueilli La Babouche.....*

### **À Paris**

Bibliothèque Crimée (19e) - Bibliothèque Valeyre (9e) -  
Bibliothèque Plaisance (14e).

### **En banlieue**

Bibliothèque de Bry sur Marne - Bibliothèque municipale Raoul Etienne, Kremlin Bicêtre - Médiathèque Duhamel, Plessis Trévisse - Bibliothèque municipale de Saint-Mandé - Médiathèque François Mitterrand, Les Ulis - Bibliothèque centrale de Clamart - Médiathèque du Plessis Pathé - Bibliothèque François Mauriac et Bibliothèque Honoré de Balzac, Sainte-Genève des Bois - Bibliothèque de Gentilly.

## *Conditions techniques*

**Jauge** : 40 enfants maximum

**Durée** : 30 minutes

- Espace de 3 m X 3m
- Semi obscurité dans la salle
- Table de 1m10 X 60 cm X 75cm hauteur minimum
- 3 chaises
- Prise électrique à proximité

**Tarif** Sur demande.



## *Contact*

*La Compagnie des Épices*

**Elodie Loureiro**, chargée de diffusion.

**Tel** : 06 84 49 56 29

**E-mail** : [lacompagniedesepices@orange.fr](mailto:lacompagniedesepices@orange.fr)

Maison des Associations

20 Rue Edouard Pailleron

75019 PARIS

**N° Siret** : 392 872 057 000 55 / **Code APE** : 9001 Z

**N°Licence catégorie 2** : 1056445